

Nuit européenne des musées samedi 18 mai 2024



Découvrez les sites
culturels du Département
à la tombée de la nuit !

Musée de préhistoire | 19h - 23h
Centre Eden | 17h - 22h30
Lab71 | 16h - 22h30
Musée départemental
du Compagnonnage | 18h - 22h



MUSÉE DE PRÉHISTOIRE
Chemin de la Roche | 71960 Solutré-Pouilly

ENTRÉE GRATUITE
+ infos : 03 85 35 82 81 | rochedesolutre.com
Prévoir un éclairage pour le retour vers le parking



19h30 - 20h20 en continu
LE SOUFFLE, LA PIERRE ET LE FROTTEMENT : PREMIERS INSTRUMENTS DE MUSIQUES
Dans la limite des places disponibles | Durée : 50min
À partir 5 ans
Un atelier ludique et musical qui se terminera par un exercice d'improvisation sonore avec des instruments préhistoriques, sous la baguette de Claire Millot, intervenante musicale.



20h30

**CONCERT AU MUSÉE
AVEC LES SOLISTES DE
L'ORCHESTRE SYMPHONIQUE
DE MÂCON**

Laissez-vous transporter par les *Nocturnes op.32 bis* de Koechlin, dans une interprétation empreinte de mystère, la grâce du *Cygne* de Saint-Saëns ou par *l'Entracte enchanteur* d'Ibert, où la flûte et la harpe tissent un dialogue poétique. Trios, duos ou solos alterneront avec les œuvres de Messiaen ou encore Debussy.

21h30 - 23h en continu

**ZOOM SUR LES TRÉSORS
DE SOLUTRÉ**

Tout public

Vous serez surpris par les objets remarquables du musée, présentés par les médiateurs culturels du Grand Site de France Solutré Pouilly Vergisson.

**ACCORDS PREMIERS :
LES PREMIERS INSTRUMENTS
DE L'HUMANITÉ**

Tout public

Découvrez les plus vieux instruments de musique connus et leurs principes de fonctionnement.

DANS LE BUISSON DE L'ÉVOLUTION

À partir de 8 ans

En lien avec l'exposition *De Toumaï à Sapiens*, découvrez la buissonnante histoire de l'évolution humaine, des premiers pas des Préhumains aux migrations d'*Homo sapiens*, l'odyssée et les innovations des nombreuses espèces humaines qui nous ont précédées.



21h et 22h

**DÉMONSTRATION :
LES MYSTÈRES DU FEU**

La maîtrise des techniques de production du feu a permis d'améliorer les conditions de la vie préhistorique. Quels en sont les secrets ? Quelles traces ont été laissées ? Si l'homme a inventé ces techniques, découvrez comment le feu a transformé l'humanité pour toujours...



CENTRE EDEN

Rue de l'Église | 71290 Cuisery

Visite du musée : **ENTRÉE GRATUITE**

Spectacle sur réservation : 5 €

+ infos et réservation : 03 85 27 08 00 | centre-eden71.fr

Possibilité d'apporter son pique-nique

**Vous souvenez-vous du film « une nuit au musée » ?
C'est le même type d'aventure que vous propose le Centre Eden !**

17h - 20h30 en continu
VISITE DU MUSÉE

Avis aux curieux et aux passionnés de la nature !
En route pour le cabinet de curiosité, les 5 salles thématiques présentant animaux, insectes et plantes de la Bourgogne et la nouvelle exposition temporaire Plantes et légendes !
À travers elle, découvrez la profonde connexion entre l'homme et la nature ainsi que la manière dont elle a toujours joué un rôle central dans notre culture et imagination.



©DR



21h

SPECTACLE
« MAGIC MUSÉUM 2 »
PAR PIERREFEU

Palace de Cuisery | Place d'Armes | Cuisery

Durée : 1h | À partir de 5 ans

Derrière sa façade, le Magic Muséum cache un secret des plus stupéfiants. Il compte dans ses collections une antique tablette égyptienne. Celle-ci est dotée de pouvoirs surprenants dont le plus grand est de donner vie aux objets du musée une fois la nuit tombée. Thomasse, le magicien du XIX^e siècle, va être confronté au réveil malencontreux du coffre d'Anubis qui va bouleverser la nuit. Chevalier, aviatrice, animaux décident de sauver le musée...

La visite risque d'être agitée !

Magic Muséum 2 est un spectacle de magie, oui mais pas uniquement ! C'est également un show théâtralisé dont vos enfants et vous-même serez acteurs, le tout grâce à une magie innovante et dynamique. Un spectacle où la poésie côtoie une magie étonnante et où le rire n'est jamais loin.



LAB71

2, chemin le Molard
71520 Dompierre-Les-Ormes

ENTRÉE GRATUITE

Projection documentaire : 3 € (places limitées)

+ infos : 03 85 50 37 10 | lab71.fr

Possibilité d'apporter son pique-nique

16h - 20h30 en continu

VISITE LIBRE DE L'EXPOSITION

« SPORT À LA LOUPE ! »

Entrez dans les coulisses des stades avec la nouvelle exposition temporaire du Lab71 ! Vous y découvrirez pourquoi le sport pratiqué par les athlètes est un formidable terrain de jeux pour les chercheurs. Comment bien s'alimenter pour battre des records ? Est-ce que la tête est aussi importante que les jambes ? À quoi carbure une cellule musculaire ? Qu'est-ce que le dopage ?... En 2024, sportifs et scientifiques font équipe !



GAMING ZONE

« LA TÊTE ET LES JAMBES ! »

Faites bouger vos muscles et activer votre cerveau grâce au e-sport ! Relevez les défis du jeu officiel des Jeux olympiques de Tokyo 2020 sur PS4, et remuez votre corps pour décrocher la victoire dans Nintendo Switch Sports ! Mais aussi : robots, jeux coopératifs et de stratégie, jeux géants...

BIENVENUE AUX 0-4 ANS !

Découvrez le nouvel espace du Lab71 réservé aux tout-petits* ! Dans une ambiance de cabane multicolore, entre tunnels, jeux et peluches géantes, expérimentez avec votre enfant le mouvement en toute sécurité. Laissez votre smartphone au vestiaire, c'est parti pour l'aventure !

*La présence d'un adulte est obligatoire avec chaque enfant.

20h30

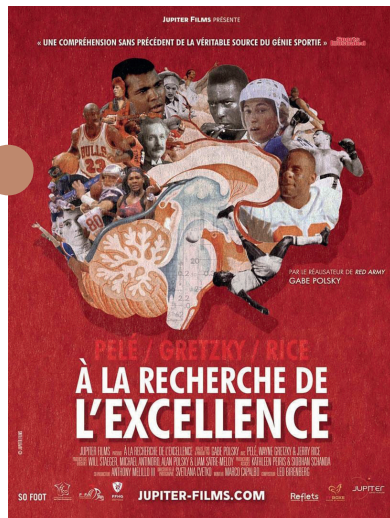
PROJECTION DOCUMENTAIRE

« À LA RECHERCHE DE L'EXCELLENCE »

Durée : 73min | Places limitées - inscriptions à l'accueil

Un film de Gabe Polsky (2020)

Qu'est-ce qui fait l'essence des grands athlètes et artistes de notre société moderne ? Un voyage cinématographique dans les secrets de l'excellence, avec les témoignages de Pelé pour le football, Wayne Gretzky pour le hockey-sur-glace, Jerry Rice pour le football américain et John Lennon.





MUSÉE DÉPARTEMENTAL DU COMPAGNONNAGE

98, rue Pierre-François-Guillon
71570 Romanèche-Thorins

ENTRÉE GRATUITE

+ infos : 03 85 35 22 02

musee-compagnonnage71.fr

18h30, 19h30, 20h30, 21h30

VISITE GUIDÉE À LA LANTERNE

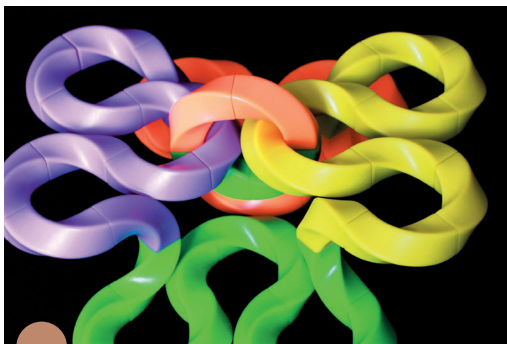
Durée : 45min | Places limitées

Tout public

À la lueur des lanternes, les chefs-d'œuvre se révèlent sous un autre jour ! Profitez d'une visite guidée nocturne où la complexité et la beauté des œuvres seront mises en lumière. Dans une ambiance intimiste et insolite, vous pourrez en apprendre plus sur le savoir-faire des compagnons.

STAND OMBRES ET LUMIÈRES

Petits et grands sont invités à animer des personnages et des animaux phares liés au compagnonnage ainsi qu'à expérimenter le théâtre d'ombres.



EXPOSITION TEMPORAIRE

« GÉOMÉTRIE PAR LE JEU. LES INVENTIONS DE FABIEN VIENNE »

Conçue par la Cité de l'architecture et du patrimoine à Paris, l'exposition propose de découvrir l'itinéraire de Fabien Vienne (1925-2016).

À la fois architecte, urbaniste et « modélateur », il a conçu pendant près de vingt ans des jeux de construction qui explorent la géométrie. Cette science de la mesure et de l'espace est pour lui bien plus qu'un simple outil de composition, mais l'expression, quasi philosophique, d'une manière d'envisager l'espace. C'est par ses jeux d'architecture que Fabien Vienne transmet son amour de la géométrie. Il vous accompagne tout au long de votre cheminement et vous invite à (re)découvrir cette science par le jeu et l'expérimentation.