



## LE CPEF DE PARAY-LE-MONIAL *proche de chez vous :*

Les professionnels de CPEF vous accompagnent dans chaque étape de votre vie affective, relationnelle et familiale sous forme de consultations médicales, d'entretiens, de conseil conjugal et familial.

Au-delà de ces missions, le CPEF de Paray-le-Monial a fait le choix de proposer dans les mêmes locaux, d'autres formes de soutien, tels que : accompagnement psychologique, psychanalyse de couple, thérapie sexuelle.

Consultations médicales et entretiens sur rendez-vous.

### HORAIRES D'OUVERTURE

**Du lundi au jeudi de 9h à 16h30  
et le vendredi de 9h à 12h30**  
Centre hospitalier «Les Charmes»  
71600 Paray-le-Monial  
03 85 81 83 43  
centre.planification@ch-paray.fr

# 7 CPEF À VOTRE ÉCOUTE EN SAÔNE-ET-LOIRE

*Contactez-nous :*

### AUTUN

Centre social des Hauts quartiers  
6, rue Piolin - 71400 Autun  
Tél. 03 85 86 91 79

### CHALON-SUR-SAÔNE

Centre hospitalier William Morey  
4, rue capitaine Drillien  
71100 Chalon-sur-Saône  
Tél. 03 85 48 25 44

### LE CREUSOT

Hôtel-Dieu site Harfleur  
26, rue Harfleur  
71206 Le Creusot  
Tél. 03 85 78 72 42

### LOUHANS

Maison départementale des solidarités  
23,bis rue des Bordes  
71500 Louhans  
Tél. 03 85 75 70 20

### MÂCON

Association Vie et liberté  
10, rue du Doyenné  
71000 Mâcon  
Tél. 03 85 39 14 00

### MONTCEAU-LES-MINES

Centre hospitalier Jean-Bouveri  
71307 Montceau-les-Mines  
Tél. 03 85 67 65 80  
(lundi, mercredi matin et jeudi)  
Tél. 03 85 67 60 04  
(lundi et vendredi)

### PARAY-LE-MONIAL

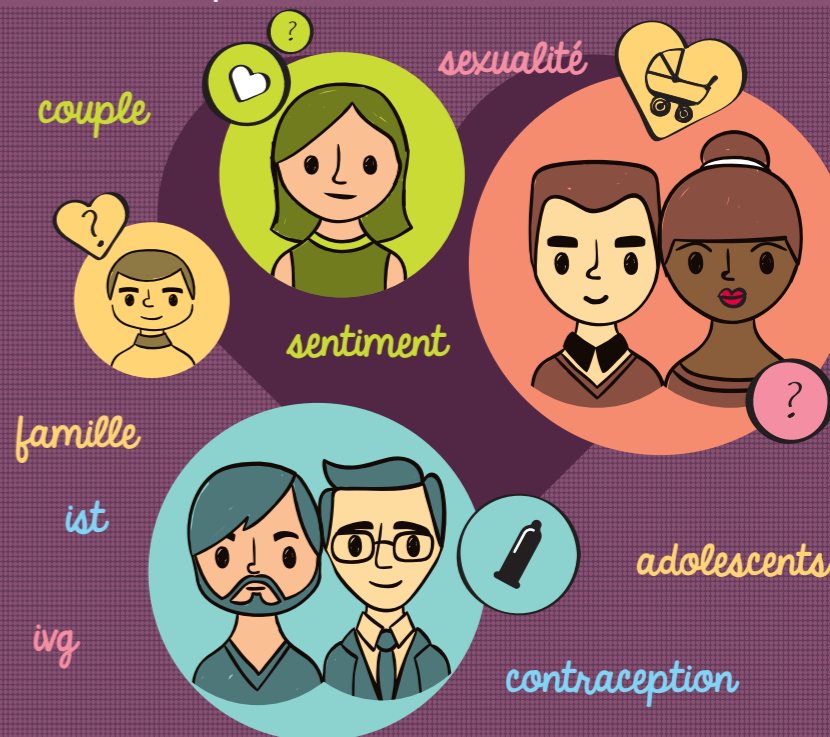
Centre Hospitalier Les Charmes  
Bd Les Charmes  
71600 Paray-le-Monial  
Tél. 03 85 81 83 43

**Les CPEF sont une des missions du Département.  
Il y en a sept en Saône-et-Loire.**



RELATIONS AMOUREUSES  
SEXUALITÉ, CONTRACEPTION...  
Rendez-vous au CPEF

## Centre de planification et d'éducation familiale



## Pour qui ?

**POUR TOUS :**  
seul(e) ou en couple  
adolescent(e) ou adulte

**Consultation médicale gratuite pour**  
> tous les mineurs,  
> les majeurs sans couverture sociale.



contraception



couple sentiment

ist



adolescents



ivg

sexualité



famille

## Pour quoi ?

### COMPRENDRE ET PARLER :

- > des relations amoureuses et sexuelles,
- > de la vie de couple et de la famille,
- > des infections sexuellement transmissibles (IST),
- > des modes de contraception,
- > de la grossesse,
- > des violences conjugales, sexuelles, familiales,
- > de votre demande d'interruption volontaire de grossesse (IVG),
- > des addictions, du deuil...

### CONSULTER POUR :

- > un suivi gynécologique,
- > une contraception (préservatif, pilule, etc.),
- > une contraception d'urgence (pilule du lendemain),
- > un dépistage, un traitement (IST, SIDA),
- > un test de grossesse,
- > un accompagnement en cas d'IVG,
- > un entretien de conseil conjugal et familial.



## Avec qui ?

**En fonction de votre demande, plusieurs professionnels peuvent être à votre disposition :**

- > médecin,
  - > conseillère conjugale et familiale,
  - > sage-femme,
  - > assistant social,
  - > secrétaire.
- Ils sont tous soumis au respect de la confidentialité.

## Comment ?

- > entretien individuel, de couple ou de famille,
- > consultation médicale.

### LE SAVIEZ-VOUS ?

Les centres de planification et d'éducation familiale (CPEF) interviennent pour des animations de groupes auprès de mineurs et/ou d'adultes.