



LE CPEF DE CHALON-SUR-SAÔNE *proche de chez vous :*

Comment je vis ma relation amoureuse, de couple,
ma sexualité, mon orientation sexuelle ?

Ai-je vraiment envie d'avoir cette relation sexuelle ?

À qui en parler ?

J'ai eu un rapport non protégé, quels risques pour
moi ? Grossesse ? IST - SIDA ?

Où obtenir une contraception gratuite sans que mes
parents le sachent ?

Auprès de qui réfléchir, parler de ce que je ressens
face à ma décision d'interrompre ma grossesse ?

Vous trouverez des réponses au CPEF de Chalon-
sur-Saône, au 2^{ème} étage de l'hôpital, aménagé pour
assurer la confidentialité.

HORAIRES D'OUVERTURE

**Du lundi au jeudi : 8h30 - 12h30 / 13h30 - 17h30,
vendredi : 8h30 - 12h30 / 13h30 - 16h30.**

7 CPEF À VOTRE ÉCOUTE EN SAÔNE-ET-LOIRE

Contactez-nous :

AUTUN

Centre social des Hauts quartiers
6, rue Piolin - 71400 Autun
Tél. 03 85 86 91 79

CHALON-SUR-SAÔNE

Centre hospitalier William Morey
4, rue capitaine Drillien
71100 Chalon-sur-Saône
Tél. 03 85 48 25 44

LE CREUSOT

Hôtel-Dieu site Harfleur
26, rue Harfleur
71206 Le Creusot
Tél. 03 85 78 72 42

LOUHANS

Maison départementale des
solidarités
23,bis rue des Bordes
71500 Louhans
Tél. 03 85 75 70 20

MÂCON

Association Vie et liberté
10, rue du Doyenné
71000 Mâcon
Tél. 03 85 39 14 00

MONTCEAU-LES-MINES

Centre hospitalier Jean-Bouveri
71307 Montceau-les-Mines
Tél. 03 85 67 65 80
(lundi, mercredi matin et jeudi)
Tél. 03 85 67 60 04
(lundi et vendredi)

PARAY-LE-MONIAL

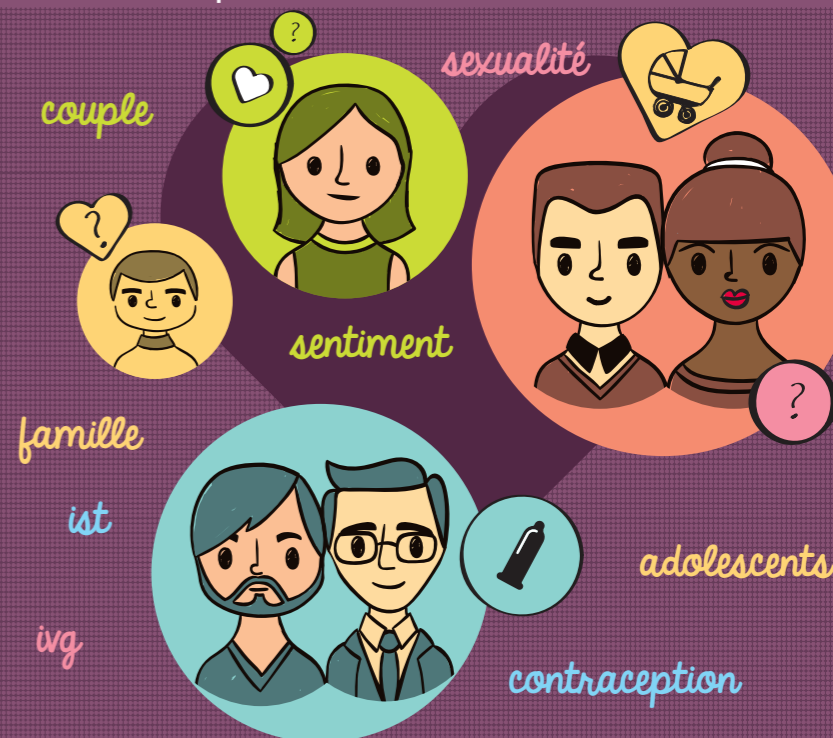
Centre Hospitalier Les Charmes
Bd Les Charmes
71600 Paray-le-Monial
Tél. 03 85 81 83 43

**Les CPEF sont une des missions du Département.
Il y en a sept en Saône-et-Loire.**



RELATIONS AMOUREUSES
SEXUALITÉ, CONTRACEPTION...
Rendez-vous au CPEF

Centre de planification et d'éducation familiale



Pour qui ?

POUR TOUS :
seul(e) ou en couple
adolescent(e) ou adulte

Consultation médicale gratuite pour
> tous les mineurs,
> les majeurs sans couverture sociale.



contraception



couple sentiment

ist



famille

sexualité



adolescents

ivg

Pour quoi ?

COMPRENDRE ET PARLER :

- > des relations amoureuses et sexuelles,
- > de la vie de couple et de la famille,
- > des infections sexuellement transmissibles (IST),
- > des modes de contraception,
- > de la grossesse,
- > des violences conjugales, sexuelles, familiales,
- > de votre demande d'interruption volontaire de grossesse (IVG),
- > des addictions, du deuil...

CONSULTER POUR :

- > un suivi gynécologique,
- > une contraception (préservatif, pilule, etc.),
- > une contraception d'urgence (pilule du lendemain),
- > un dépistage, un traitement (IST, SIDA),
- > un test de grossesse,
- > un accompagnement en cas d'IVG,
- > un entretien de conseil conjugal et familial.



Avec qui ?

En fonction de votre demande, plusieurs professionnels peuvent être à votre disposition :

- > médecin,
 - > conseillère conjugale et familiale,
 - > sage-femme,
 - > assistant social,
 - > secrétaire.
- Ils sont tous soumis au respect de la confidentialité.

Comment ?

- > entretien individuel, de couple ou de famille,
- > consultation médicale.

LE SAVIEZ-VOUS ?

Les centres de planification et d'éducation familiale (CPEF) interviennent pour des animations de groupes auprès de mineurs et/ou d'adultes.