



LE CPEF DE MONTCEAU-LES-MINES *proche de chez vous :*

2 lieux d'accueil

- Centre hospitalier de Montceau-les-Mines
mardi 9h/17h - mercredi 9h/12h - jeudi 9h/12h

- Maison Départementale des Solidarités (MDS)
8 rue François Mitterand à Montceau-les-Mines
(en entrant, aller directement dans la salle
d'attente à gauche).
Permanence tous les mercredis de 14h à 15h ou
sur rendez-vous jusqu'à 16h30.

POUR NOUS CONTACTER

03 85 67 65 80

seccentreplanification@ch-montceau71.fr

N'hésitez pas à laisser un message

7 CPEF À VOTRE ÉCOUTE EN SAÔNE-ET-LOIRE

Contactez-nous :

AUTUN

Centre social des Hauts quartiers
6, rue Piolin - 71400 Autun
Tél. 03 85 86 91 79

CHALON-SUR-SAÔNE

Centre hospitalier William Morey
4, rue capitaine Drillien
71100 Chalon-sur-Saône
Tél. 03 85 48 25 44

LE CREUSOT

Hôtel-Dieu site Harfleur
26, rue Harfleur
71206 Le Creusot
Tél. 03 85 78 72 42

LOUHANS

Maison départementale des
solidarités
23,bis rue des Bordes
71500 Louhans
Tél. 03 85 75 70 20

MÂCON

Association Vie et liberté
10, rue du Doyenné
71000 Mâcon
Tél. 03 85 39 14 00

MONTCEAU-LES-MINES

Centre hospitalier Jean-Bouveri
71307 Montceau-les-Mines
Tél. 03 85 67 65 80
(lundi, mercredi matin et jeudi)
Tél. 03 85 67 60 04
(lundi et vendredi)

PARAY-LE-MONIAL

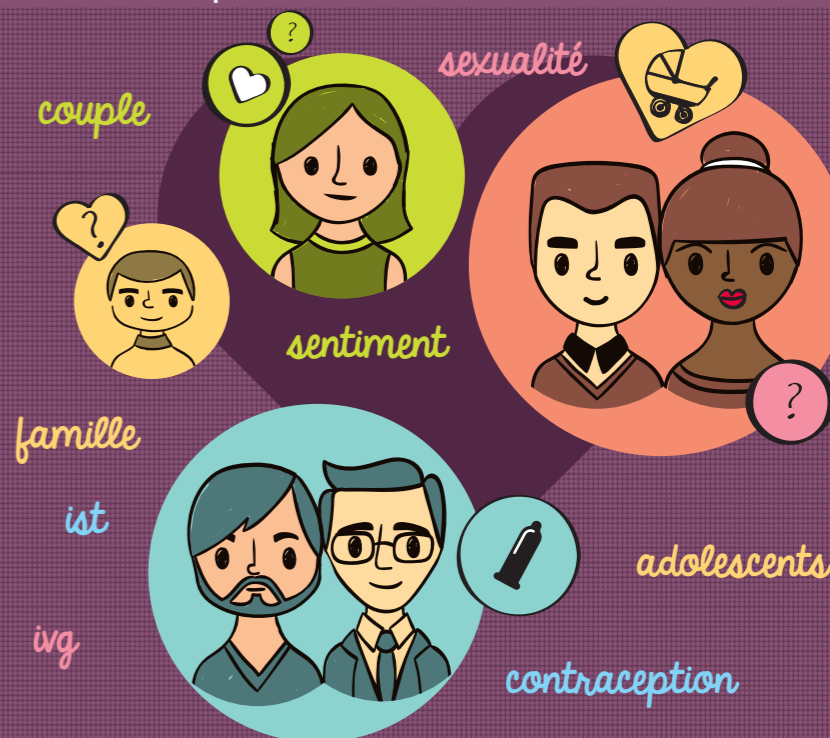
Centre Hospitalier Les Charmes
Bd Les Charmes
71600 Paray-le-Monial
Tél. 03 85 81 83 43

Les CPEF sont une des missions du Département.
Il y en a sept en Saône-et-Loire.



RELATIONS AMOUREUSES
SEXUALITÉ, CONTRACEPTION...
Rendez-vous au CPEF

Centre de planification et d'éducation familiale



Pour qui ?

POUR TOUS :
seul(e) ou en couple
adolescent(e) ou adulte

Consultation médicale gratuite pour
> tous les mineurs,
> les majeurs sans couverture sociale.



contraception



couple sentiment

ist

famille

sexualité

adolescents

ivg

Pour quoi ?

COMPRENDRE ET PARLER :

- > des relations amoureuses et sexuelles,
- > de la vie de couple et de la famille,
- > des infections sexuellement transmissibles (IST),
- > des modes de contraception,
- > de la grossesse,
- > des violences conjugales, sexuelles, familiales,
- > de votre demande d'interruption volontaire de grossesse (IVG),
- > des addictions, du deuil...

CONSULTER POUR :

- > un suivi gynécologique,
- > une contraception (préservatif, pilule, etc.),
- > une contraception d'urgence (pilule du lendemain),
- > un dépistage, un traitement (IST, SIDA),
- > un test de grossesse,
- > un accompagnement en cas d'IVG,
- > un entretien de conseil conjugal et familial.



Avec qui ?

En fonction de votre demande, plusieurs professionnels peuvent être à votre disposition :

- > médecin,
 - > conseillère conjugale et familiale,
 - > sage-femme,
 - > assistant social,
 - > secrétaire.
- Ils sont tous soumis au respect de la confidentialité.

Comment ?

- > entretien individuel, de couple ou de famille,
- > consultation médicale.

LE SAVIEZ-VOUS ?

Les centres de planification et d'éducation familiale (CPEF) interviennent pour des animations de groupes auprès de mineurs et/ou d'adultes.