



## LE CPEF DE MÂCON *proche de chez vous :*

Le CPEF de Mâcon est associatif. Il intervient sur les territoires de Cluny, Mâcon, Tournus.

En complémentarité avec les consultations médicales assurées par les médecins et sage femmes, le centre est un « Etablissement d'Information et de Consultation de Conseil Familial ».

Pour tout un chacun, les conseillères conjugales et familiales proposent un accompagnement familial, individuel ou en couple dans les différentes étapes de la vie relationnelle (adolescence, vie conjugale, parentale, familiale) et sur des évènements de vie tels que le deuil, l'infertilité, la maladie, les violences, les sexualités ...

Elles encadrent également des groupes lors d'actions collectives en éducation à la vie relationnelle affective et sexuelle.

Vie et Liberté propose un accompagnement global dans chaque étape de la vie.

### HORAIRES D'OUVERTURE

**Lundi : 12h15 - 18h**  
**Mardi, Mercredi : 9h - 18h**  
**Vendredi : 8h30 - 17h**

## 7 CPEF À VOTRE ÉCOUTE EN SAÔNE-ET-LOIRE

*Contactez-nous :*

### AUTUN

Centre social des Hauts quartiers  
6, rue Piolin - 71400 Autun  
Tél. 03 85 86 91 79

### CHALON-SUR-SAÔNE

Centre hospitalier William Morey  
4, rue capitaine Drillien  
71100 Chalon-sur-Saône  
Tél. 03 85 48 25 44

### LE CREUSOT

Hôtel-Dieu site Harfleur  
26, rue Harfleur  
71206 Le Creusot  
Tél. 03 85 78 72 42

### LOUHANS

Maison départementale des solidarités  
23,bis rue des Bordes  
71500 Louhans  
Tél. 03 85 75 70 20

### MÂCON

Association Vie et liberté  
10, rue du Doyenné  
71000 Mâcon  
Tél. 03 85 39 14 00

### MONTCEAU-LES-MINES

Centre hospitalier Jean-Bouveri  
71307 Montceau-les-Mines  
Tél. 03 85 67 65 80  
(lundi, mercredi matin et jeudi)  
Tél. 03 85 67 60 04  
(lundi et vendredi)

### PARAY-LE-MONIAL

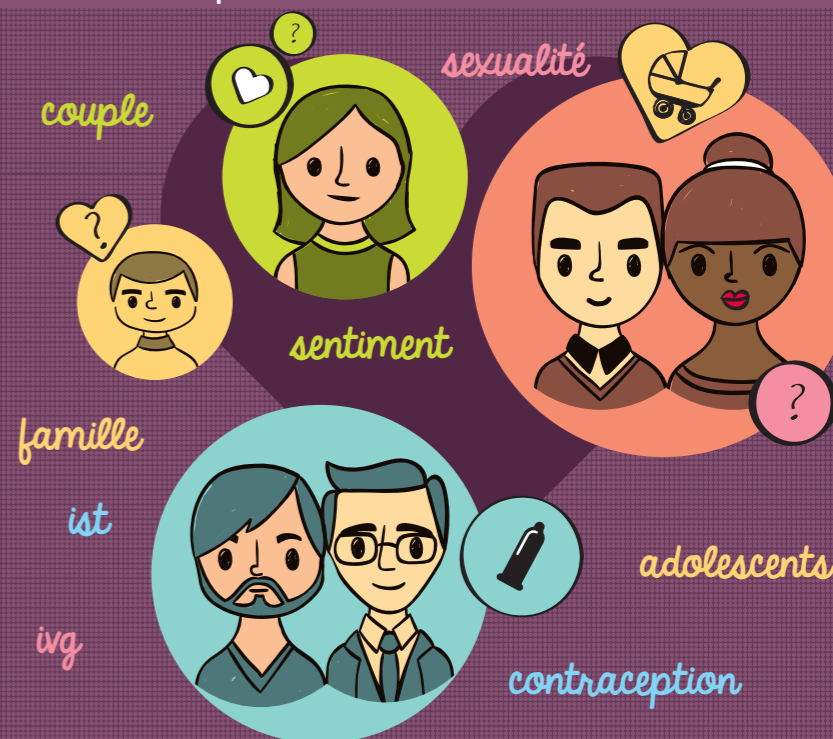
Centre Hospitalier Les Charmes  
Bd Les Charmes  
71600 Paray-le-Monial  
Tél. 03 85 81 83 43

**Les CPEF sont une des missions du Département.  
Il y en a sept en Saône-et-Loire.**



RELATIONS AMOUREUSES  
SEXUALITÉ, CONTRACEPTION...  
Rendez-vous au CPEF

### Centre de planification et d'éducation familiale



## Pour qui ?

**POUR TOUS :**  
seul(e) ou en couple  
adolescent(e) ou adulte

**Consultation médicale gratuite pour**  
> tous les mineurs,  
> les majeurs sans couverture sociale.



contraception



couple sentiment

ist

famille

sexualité

adolescents

ivg

## Pour quoi ?

### COMPRENDRE ET PARLER :

- > des relations amoureuses et sexuelles,
- > de la vie de couple et de la famille,
- > des infections sexuellement transmissibles (IST),
- > des modes de contraception,
- > de la grossesse,
- > des violences conjugales, sexuelles, familiales,
- > de votre demande d'interruption volontaire de grossesse (IVG),
- > des addictions, du deuil...

### CONSULTER POUR :

- > un suivi gynécologique,
- > une contraception (préservatif, pilule, etc.),
- > une contraception d'urgence (pilule du lendemain),
- > un dépistage, un traitement (IST, SIDA),
- > un test de grossesse,
- > un accompagnement en cas d'IVG,
- > un entretien de conseil conjugal et familial.



## Avec qui ?

**En fonction de votre demande, plusieurs professionnels peuvent être à votre disposition :**

- > médecin,
  - > conseillère conjugale et familiale,
  - > sage-femme,
  - > assistant social,
  - > secrétaire.
- Ils sont tous soumis au respect de la confidentialité.

## Comment ?

- > entretien individuel, de couple ou de famille,
- > consultation médicale.

### LE SAVIEZ-VOUS ?

Les centres de planification et d'éducation familiale (CPEF) interviennent pour des animations de groupes auprès de mineurs et/ou d'adultes.